

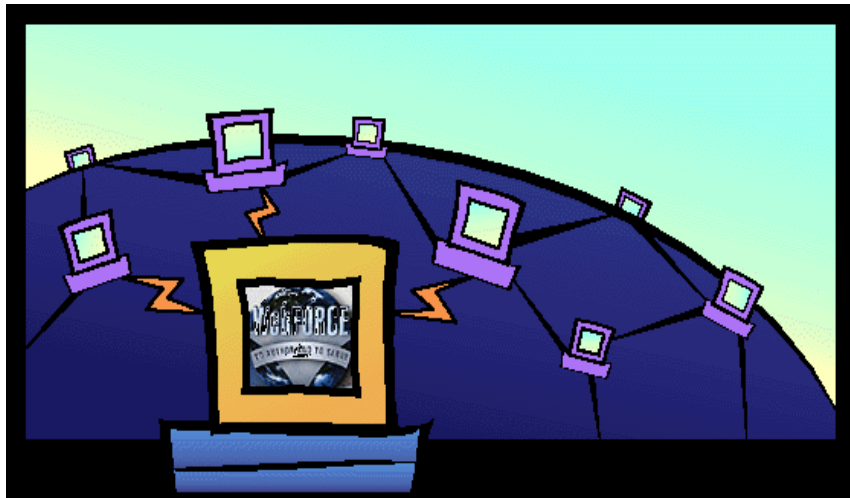
"Webmarketing"
Posicionamiento en Internet para proyectos de desarrollo



Arquitectura de la Información en la Web

Roberto Roggiero
roberto@nuevared.org

La Web

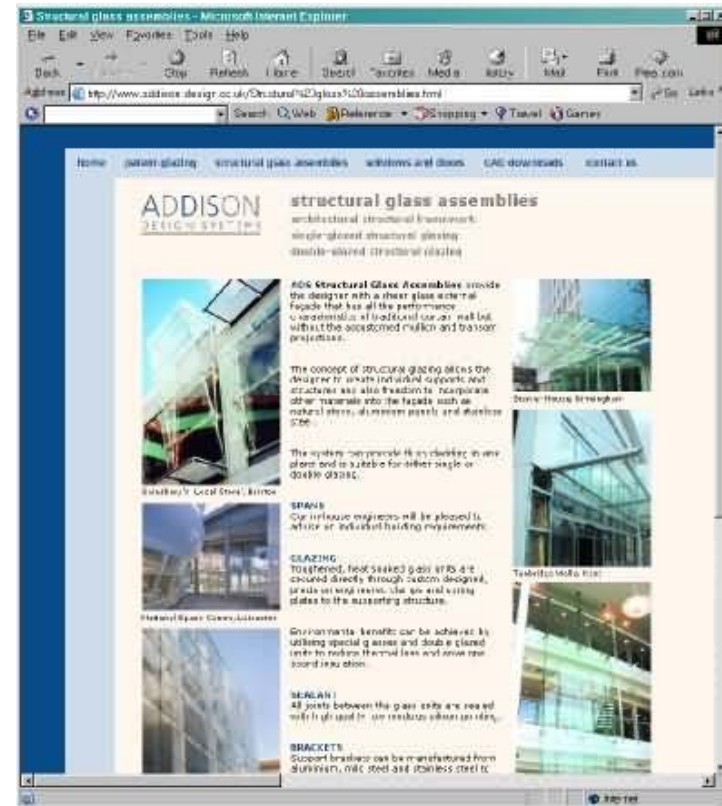


- La World Wide Web (del inglés, Telaraña Mundial), la Web o WWW, es un sistema de hipertexto que funciona sobre Internet.
- Es uno de sus servicios más recientes (~ 1993).
- Actualmente es uno de los servicios más utilizados y, tendencialmente, el resto de servicios del Internet convergen a la Web (i.e: e-mail, ftp, news, chat, etc.).

Página Web

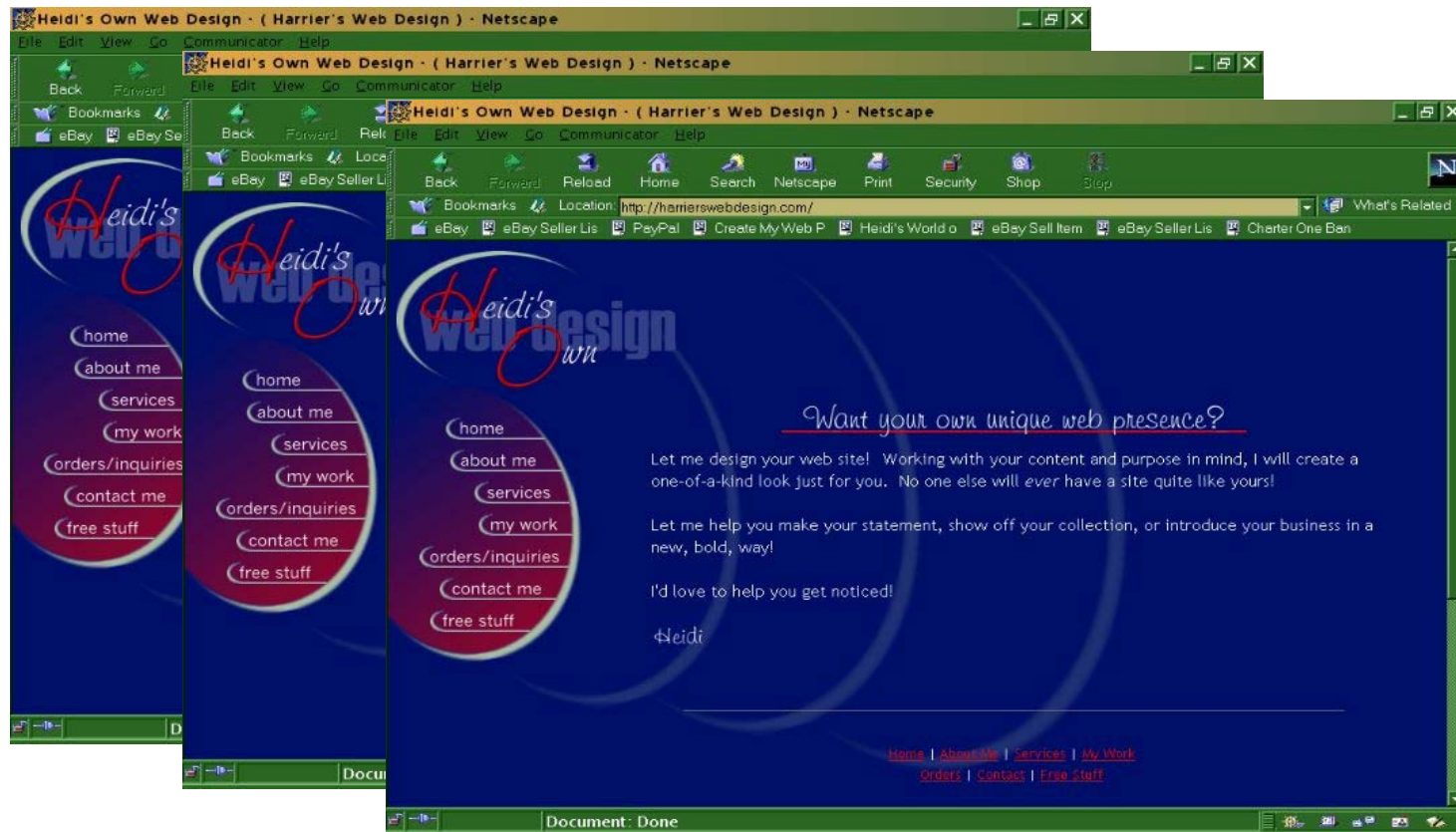
Unidad de contenido en Internet (archivo HTML), que normalmente tiene textos, imágenes, elementos multimedia y enlaces con otras páginas.

Es lo que vemos e interactuamos a través de un navegador.



Sitio Web

Conjunto de páginas Web, con una estructura y organizadas bajo un (sub)dominio.



Portal

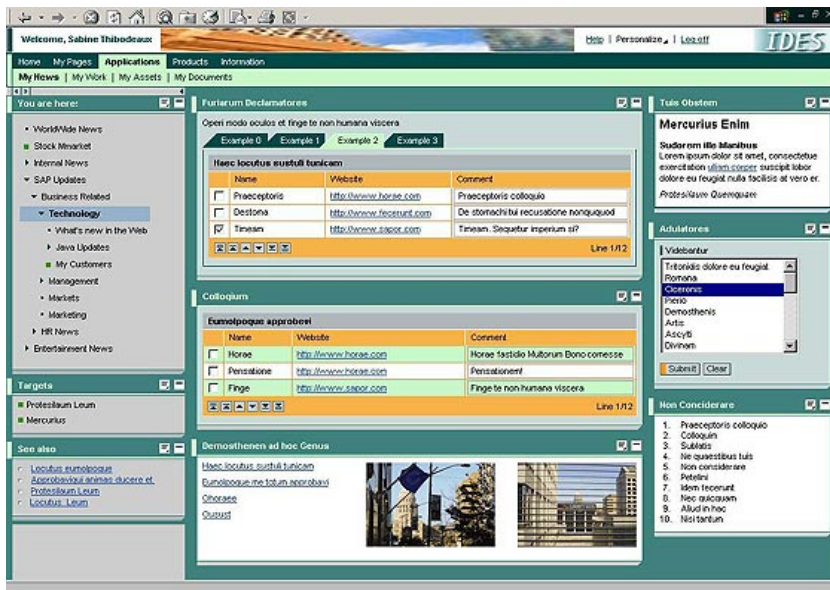
Sitio Web que sirve como un sitio principal de partida para quienes que se conectan al Internet, con enlaces a otros sitios Web y servicios complementarios para los usuarios.

Portal horizontal:
genérico:

www.Yahoo.com

Portal vertical:
temático, sectorial:

www.ambiente.gov.ec



Evolución del desarrollo de los sitios Web 1

- *Código HTML en editor de texto:*

```
<html>
```

```
<body> Hola mundo! </body>
```

```
</html>
```

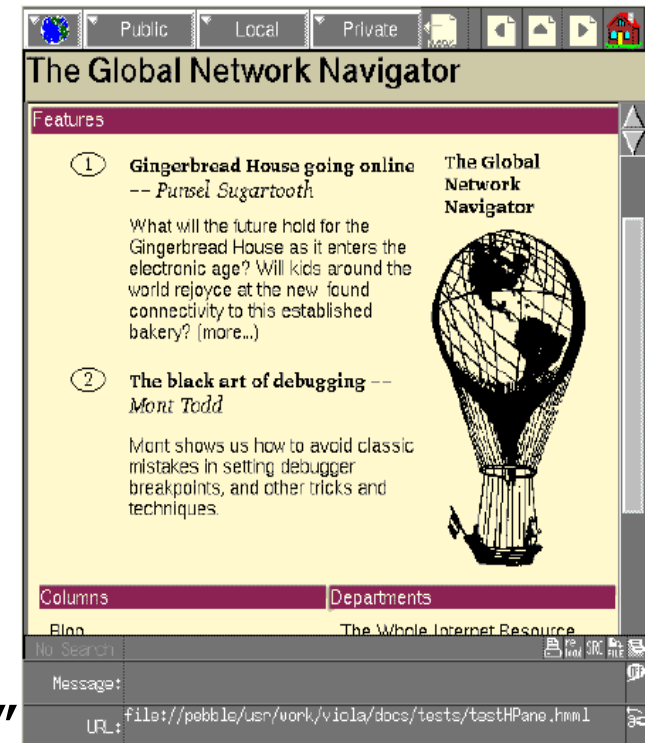
- *Editores HTML:*

FrontPage, DreamWeaver, Bluefish, etc.

- *Sistemas de Manejo de Contenidos (CMS).*

Evolución del desarrollo de los sitios Web 2

- a) Archivos HTML individuales: vinculados unos con otros mediante hiperenlaces.
- b) CSS: Archivos HTML controlados por Hojas de Estilo en Cascada (se centraliza el manejo del aspecto - look&feel).
- c) Sitios Web dinámicos: Combina CSS, Bases de datos y "conectores" (ASP, PHP). El archivo HTML (visible en el navegador) se crea dinámicamente.



Sistemas de Manejo de Contenidos (CMS) 1

- **CMS es el acrónimo de Content Management System, en inglés, o Sistema de Manejo de Contenido. Un CMS permite la creación y administración de contenidos en sitios Web.**
- **Consiste en una interfaz que controla una o varias bases de datos donde se aloja el contenido del sitio. El sistema permite manejar de manera independiente el contenido por una parte y el diseño por otra.**
- **Permite la fácil y controlada publicación en el sitio a varios editores, facilitando la gestión de sitios colaborativos y descentralizados.**

Sistemas de Manejo de Contenidos (CMS) 2

- **Permiten sitios de fácil actualización (no requiere nivel técnico exigente).**
- **Ya no hay Webmaster, sino Webeditor (se concentra en los contenidos, no en los aspectos de programación técnica).**
- **Administración remota a través de navegador.**
- **Permite sitios colaborativos y descentralizados.**

Arquitectura de la Información

- El termino "Arquitectura de la Información (AI) fue acuñado por Wurman en 1975.
- El arte y la ciencia de estructurar y clasificar sitios Web e intranets con el fin de ayudar a los usuarios a encontrar y manejar la información.

Tendencias en el diseño de sitios Web

- **Perspectiva técnica (sistemas).**
- **Perspectiva visual (gráficos).**
- **Perspectiva comunicacional (periodistas).**
- **Arquitectura de información (integral).**

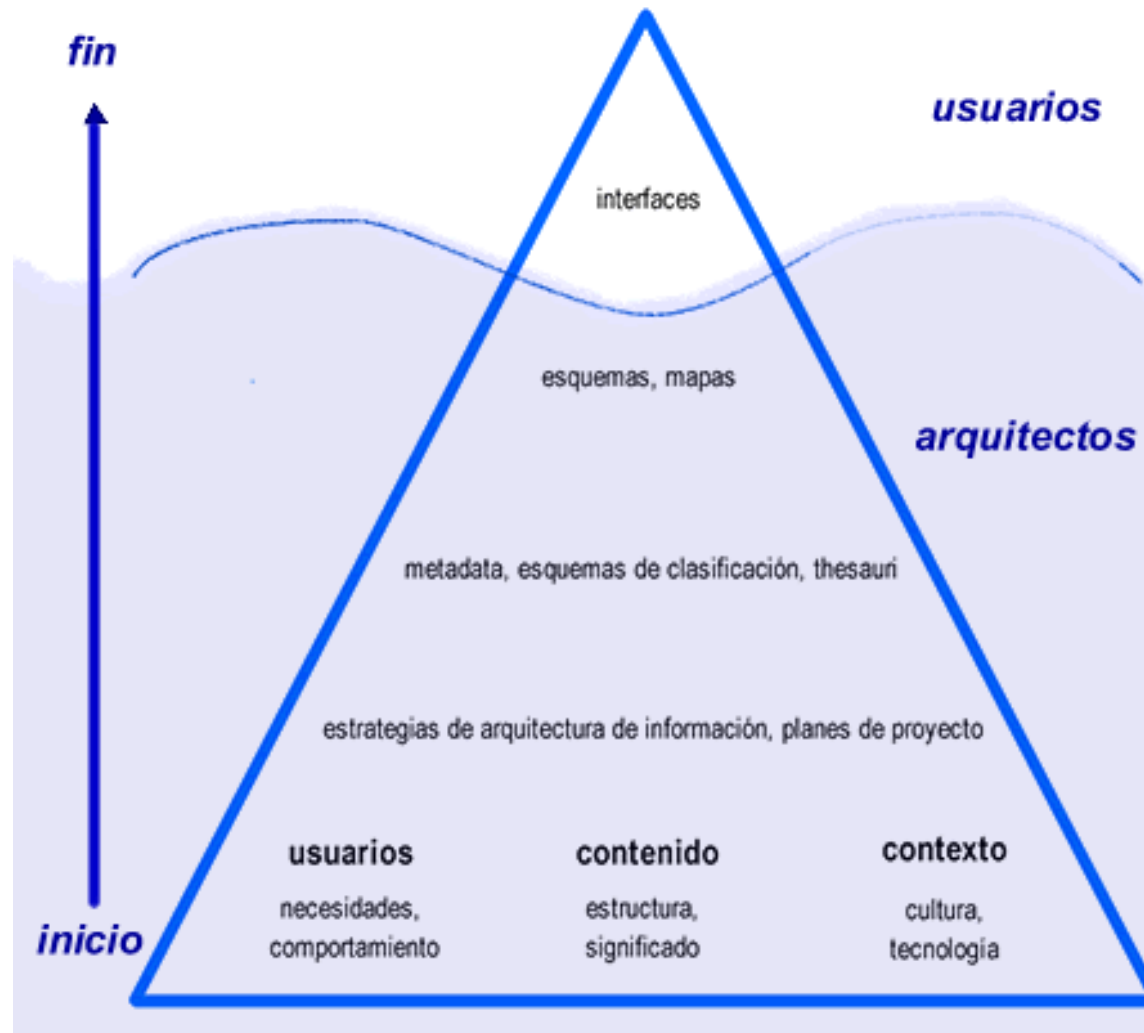
Diseño tradicional:



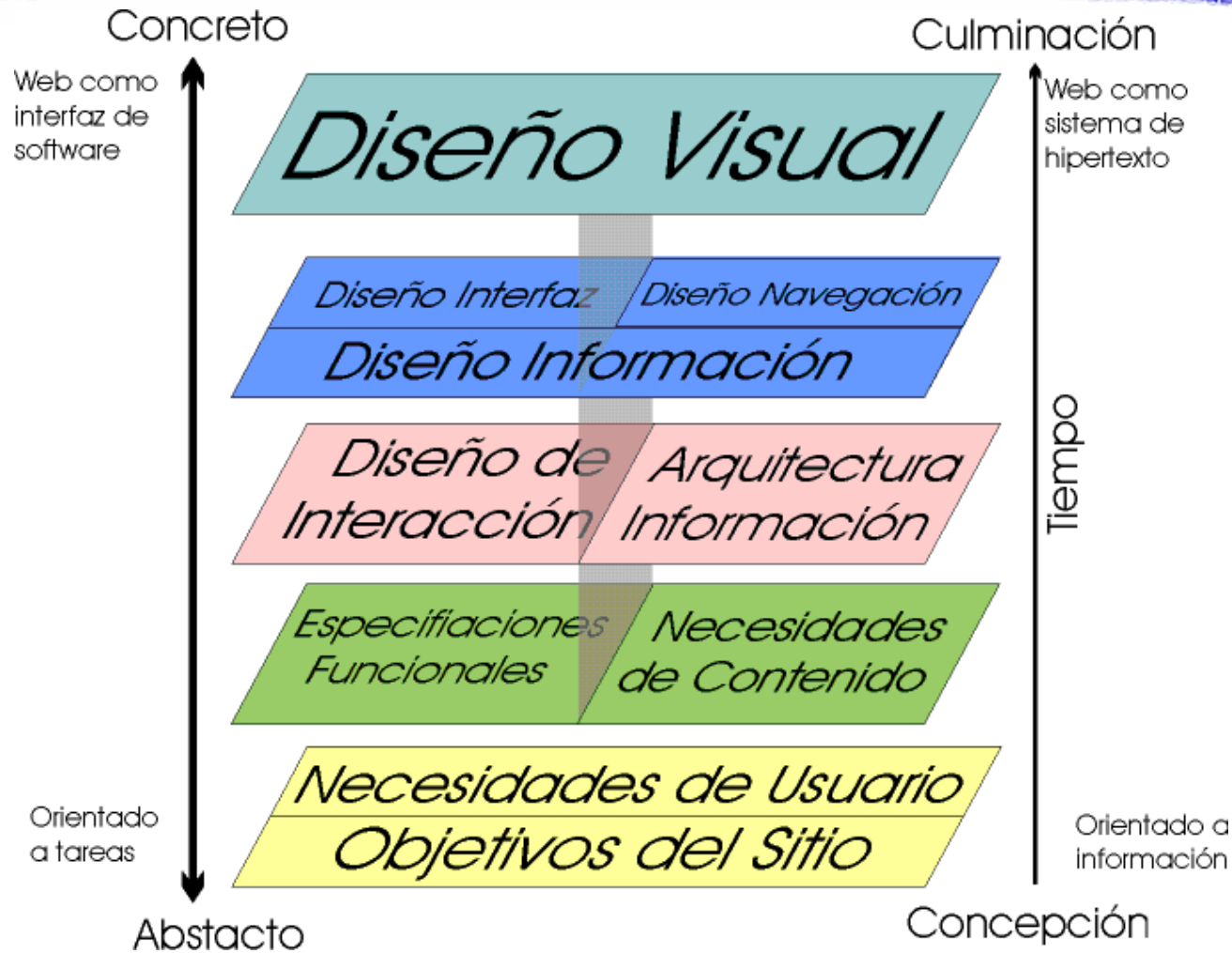
Modelos de arquitectura Web

- Mundo formal --- > Web
- Mundo real < --- > Mundo virtual

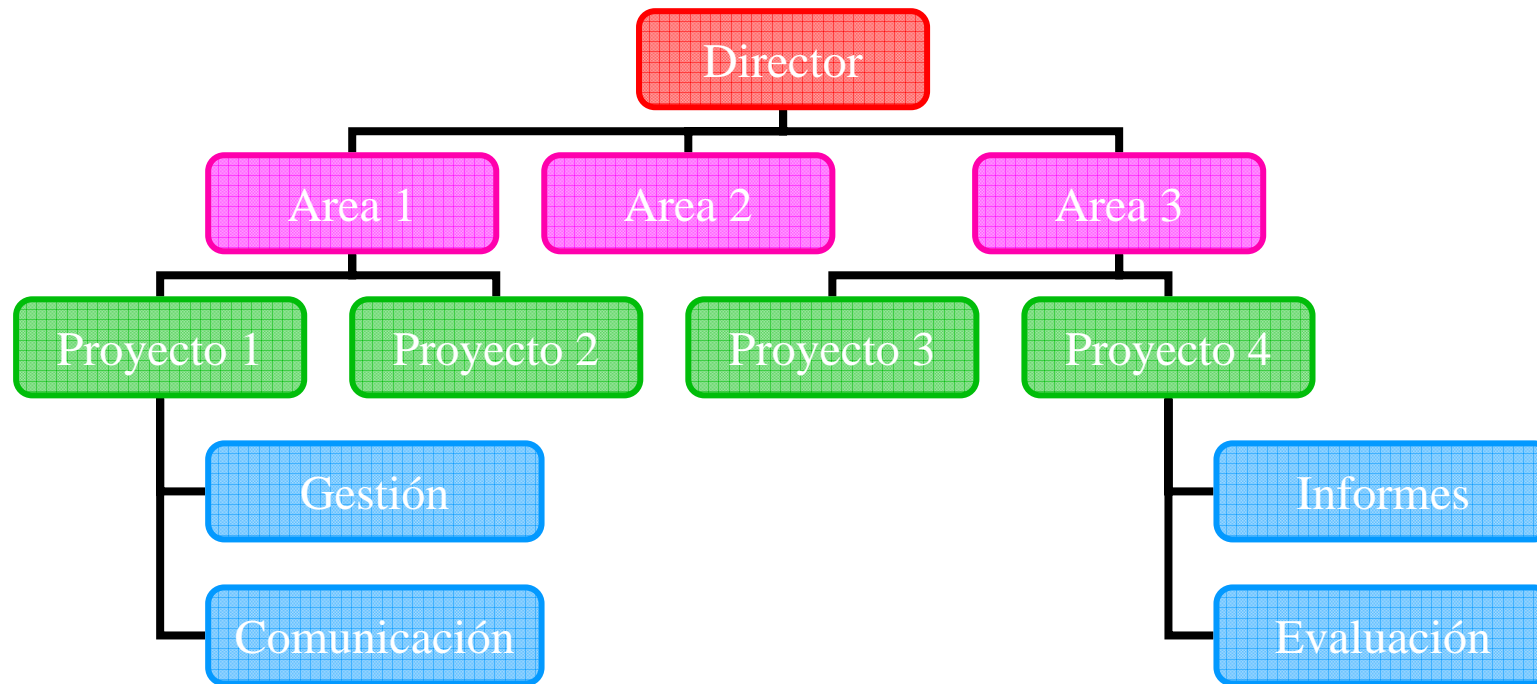
Modelo del Iceberg



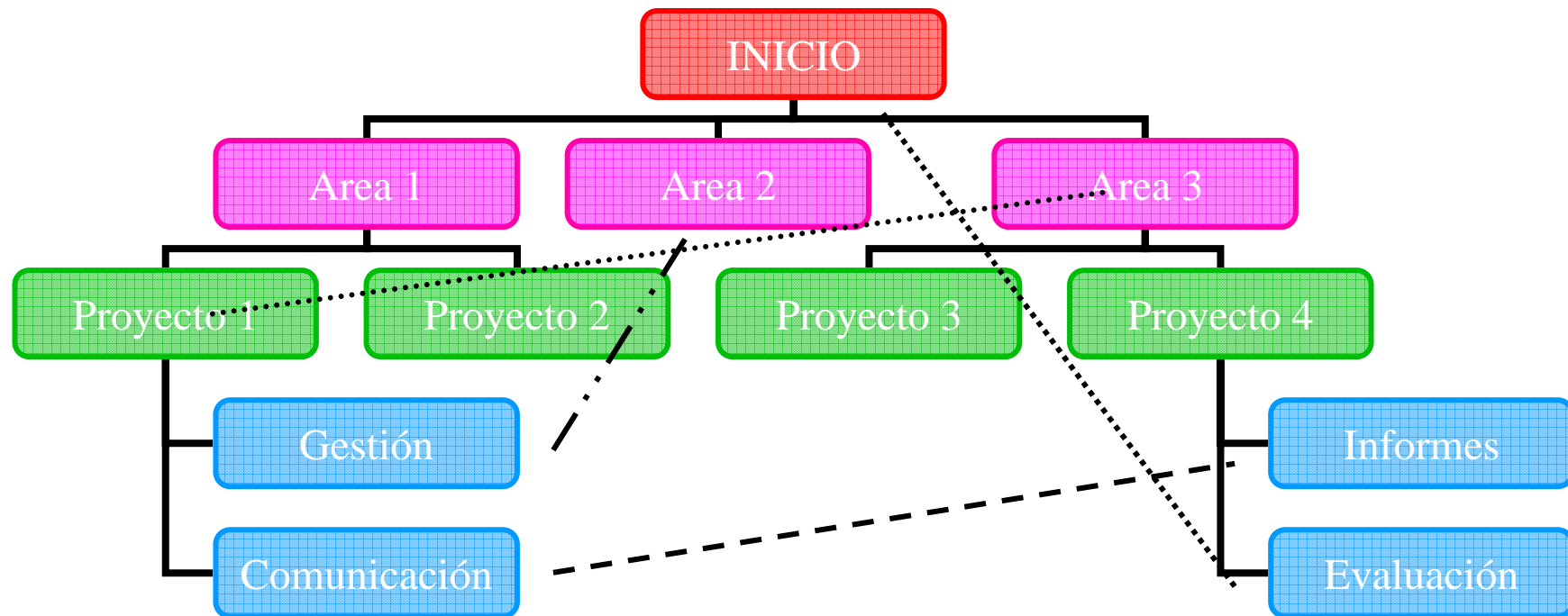
Proceso del diseño



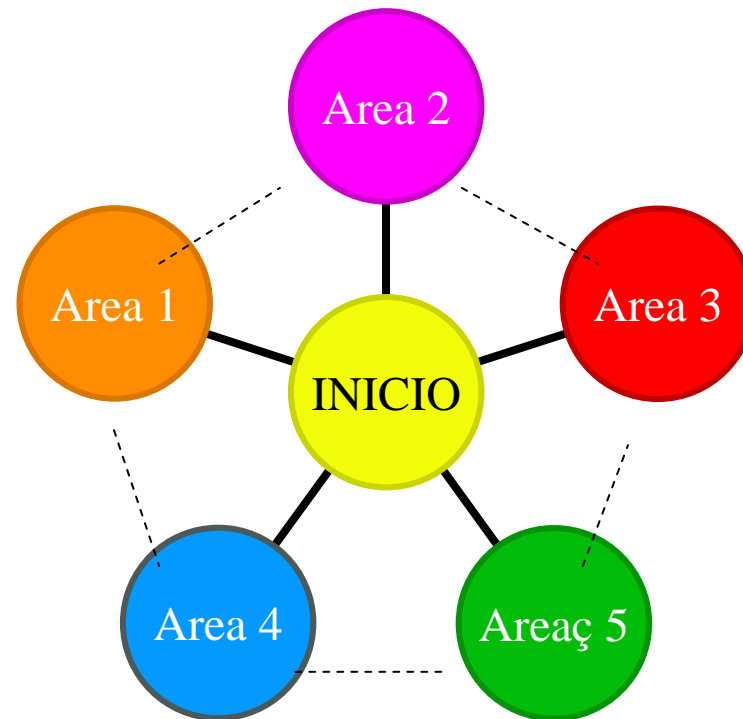
Organigrama institucional



Modelo Organigrama (jerárquico)

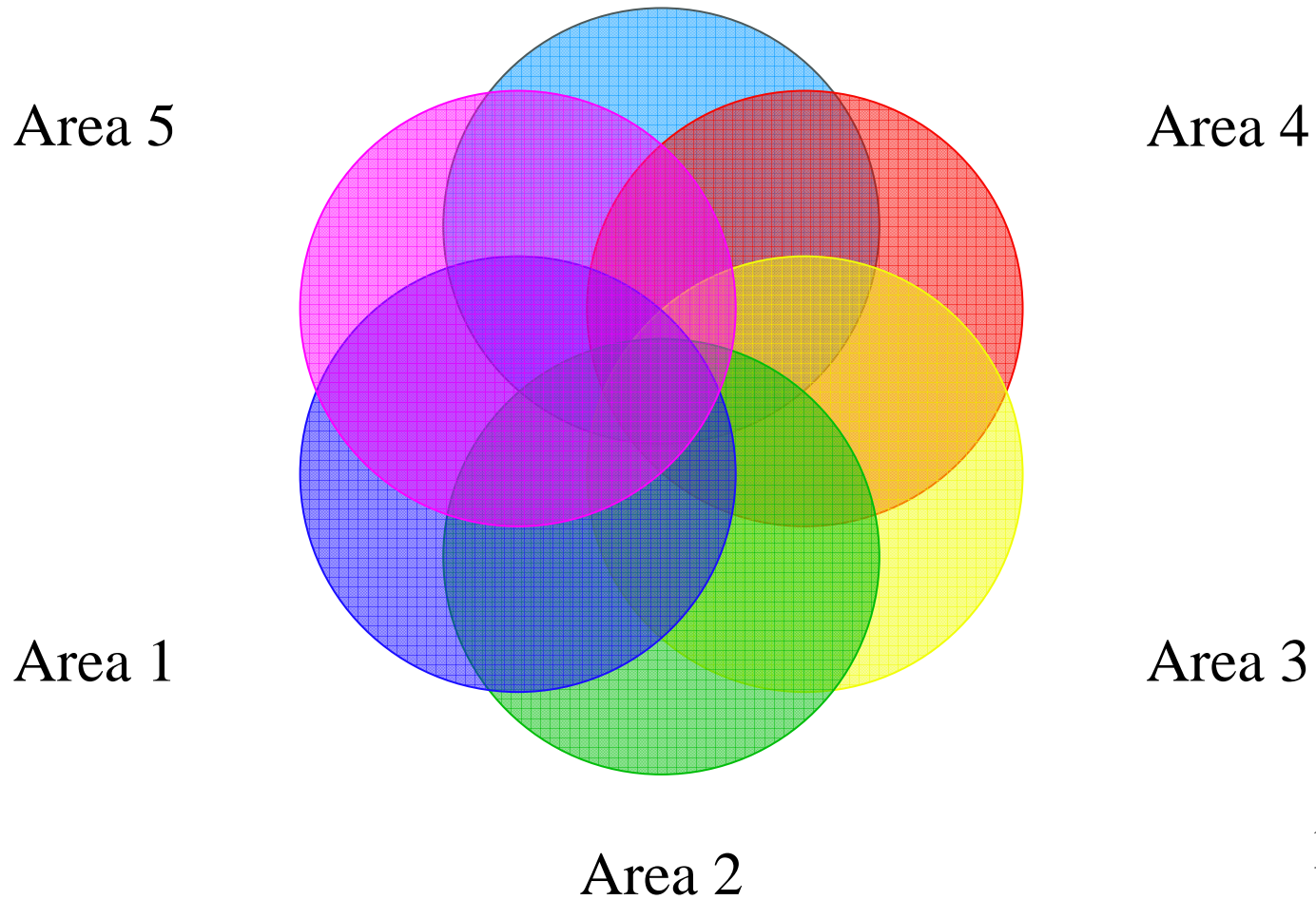


Modelo Molecular (estático)



Modelo Celular (dinámico)

INICIO



Elementos en la AI

- **Hipertexto**
- **CMS (con CSS y Bases de datos)**
- **Estructura y contenidos dinámicos**
- **Trans-disciplinarietà**

AI y Webmarketing



- **La facilidad de acceso a la información es lo que en última instancia “vende” al sitio Web.**