

### Introducción

Un proyecto web es un emprendimiento temporal realizado para crear un producto o servicio único que haciendo uso de una plataforma "web" busca conseguir un objetivo específico.

El enfoque de **proyecto web** busca superar la visión de "diseñar una página web". Se trata de concebir el desarrollo de un solución web, como un proyecto que debe ser formulado, gestionado y evaluado.

### Plataforma web

Una plataforma web es el conjunto de tecnologías, estándares y protocolos que permiten que las páginas web como parte de un sitio web puedan ser desplegadas en el navegador del usuario para fines que podrían ir desde simple información hasta el más sofisticado proceso de automatización remota.

La terminología web, hace referencia al soporte que da esta plataforma al sistema de distribución de información basado en hipertexto. Para asegurar que un proyecto de cualquier tipo: educativo, gubernamental, comercial, publicitario, etc. soportado por un plataforma web funcione correctamente, es indispensable entender que esta incluye tres componentes:

- Servidor web
- Protocolos de comunicación
- Navegador - usuario final

La siguiente ilustración muestra estos componentes y otros tecnologías relacionadas.

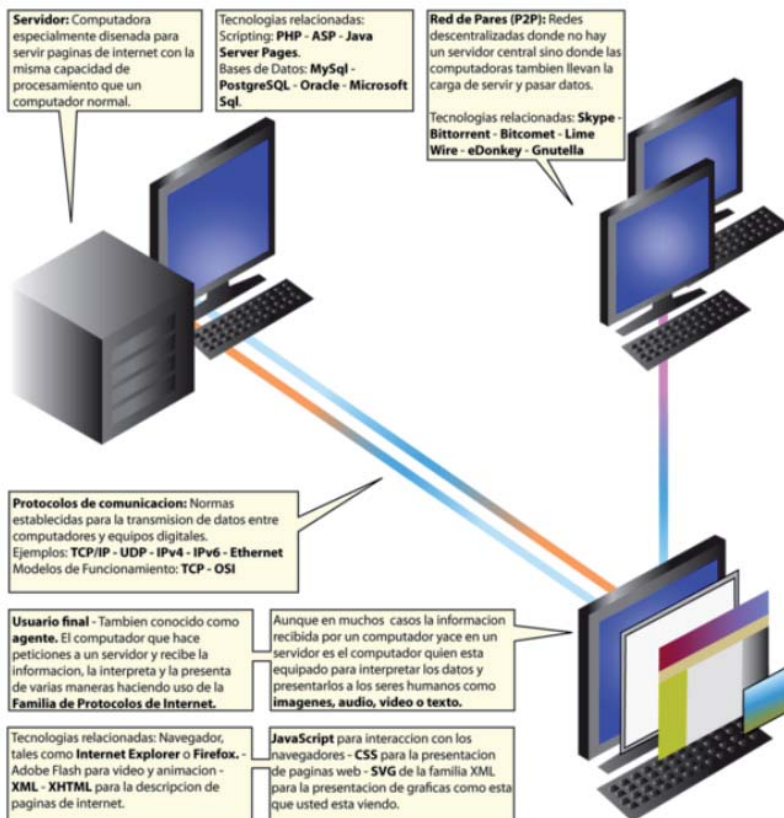


Figura: Componentes de una plataforma web

El desarrollo de sitios web suele estar prejuiciadamente relacionado con informalidad, pues la gestión de proyectos web no ha sido una práctica común. No obstante la propuesta de desarrollar soluciones web desde un enfoque de administración de proyectos busca evitar errores futuros, problemas con proveedores e incluso disputas legales.

### Acrónimos

**PHP:** es un acrónimo recursivo que significa *PHP Hypertext Pre-processor* (inicialmente PHP Tools, o, Personal Home Page Tools). Es un lenguaje de programación interpretado, diseñado originalmente para la creación de páginas web dinámicas. Es usado principalmente en interpretación del lado del servidor.

**MySQL:** siglas de *My Structured Query Language*, es decir Mi Lenguaje de Consulta Estructurado. Es un sistema de gestión de base de datos relacional, multihilo y multiusuario. Es uno de los sistemas con mayor cantidad de instalaciones en el mundo.

**P2P:** del inglés *Peer to Peer*, es decir red de pares o red punto a punto. Es una red de computadoras en la que todos o algunos aspectos funcionan sin clientes ni servidores fijos, sino una serie de nodos que se comportan como iguales entre sí.

**TCP/IP:** son las siglas en inglés de *Transmission Control Protocol / Internet Protocol* es decir Protocolo de Control de Transmisión y Protocolo de Internet. Son los dos protocolos fundamentales de Internet. TCP es un protocolo de comunicación orientado a conexión y fiable del nivel de transporte. IP por su parte es un protocolo no orientado a conexión usado tanto por el origen como por el destino para la comunicación de datos a través de una red de paquetes conmutados.

**UDP:** de *User Datagram Protocol*. Es un protocolo del nivel de transporte basado en el intercambio de datagramas (Paquete de datos). Permite el envío de datagramas a través de la red sin que se haya establecido previamente una conexión.

**IPv6:** es una versión del protocolo Internet Protocol (IP), diseñada para reemplazar a IPv4, que actualmente está implementado en la gran mayoría de dispositivos que acceden a Internet.

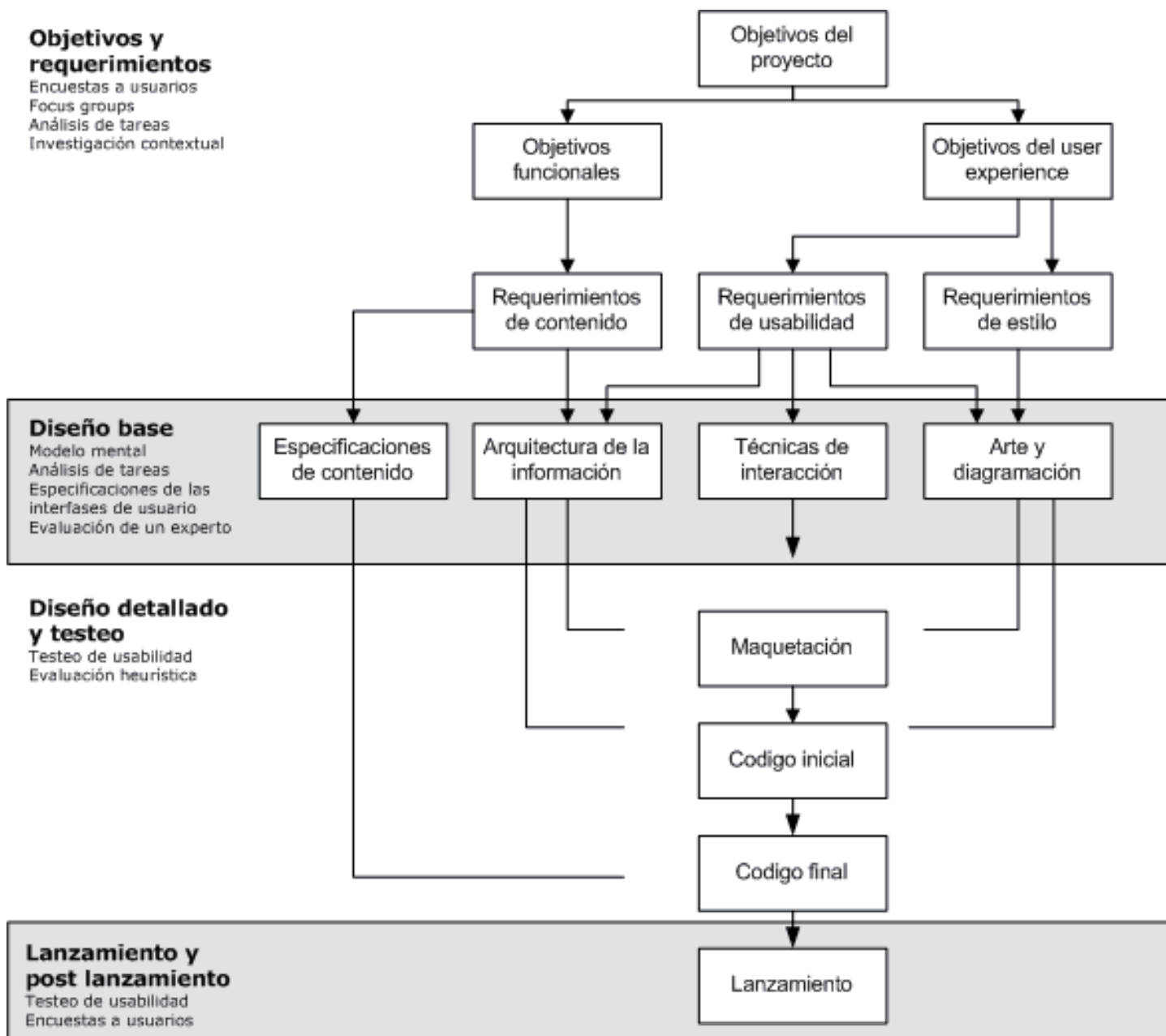
**XML:** siglas en inglés de *eXtensible Markup Language*, es decir Lenguaje de Marcas Extensible, es un metalenguaje extensible de etiquetas, por lo tanto no es realmente un lenguaje en particular, sino una manera de definir lenguajes para diferentes necesidades.

**XHTML:** acrónimo en inglés de *eXtensible Hypertext Markup Language*, es decir, Lenguaje Extensible de Marcado de Hipertexto. Su objetivo es avanzar en el proyecto del W3C de lograr una web semántica, donde la información, y la forma de presentarla estén claramente separadas.

**CSS:** del inglés *Cascading Style Sheets*, significa Hojas de Estilo en Cascada. Es un lenguaje usado para definir la presentación de un documento estructurado escrito en HTML o XML.

# Proyecto web enfocado en el usuario

Los proyectos web no sólo deben estar enfocados en el cliente y en los objetivos del negocio, deben estar sobretodo enfocados en el usuario. En este proceso publicado por Ergosoft Laboratorios, podemos ver cómo los objetivos de experiencia de usuarios con objetivos funcionales trabajan en conjunto para el diseño base del proyecto, y cómo el enfoque en el usuario está presente en todas las fases del proyecto.



2011. Desarrollado por el Centro de Investigación para la Sociedad de la Información IMAGINAR en Quito-Ecuador, con el apoyo del Instituto Internacional de Comunicación para el Desarrollo IICD de La Haya - Países Bajos.

La información de esta ficha correspondiente a definiciones fue obtenida de Wikipedia. El contenido se distribuye bajo licencia Creative Commons, bajo la cual usted es libre de compartir, copiar, distribuir, ejecutar y comunicar públicamente la obra y hacer obras derivadas, bajo las siguientes condiciones: atribuir la obra a IMAGINAR y no puede utilizar esta obra para fines comerciales.

