



Análisis de costos y niveles de calidad Perspectiva desde el ISP

Diego Salazar Saeteros

Andinatel S.A.

Mayo, 2008



Agenda

- Antecedentes
- Situación Actual
- Soluciones Alternativas
- Conclusiones



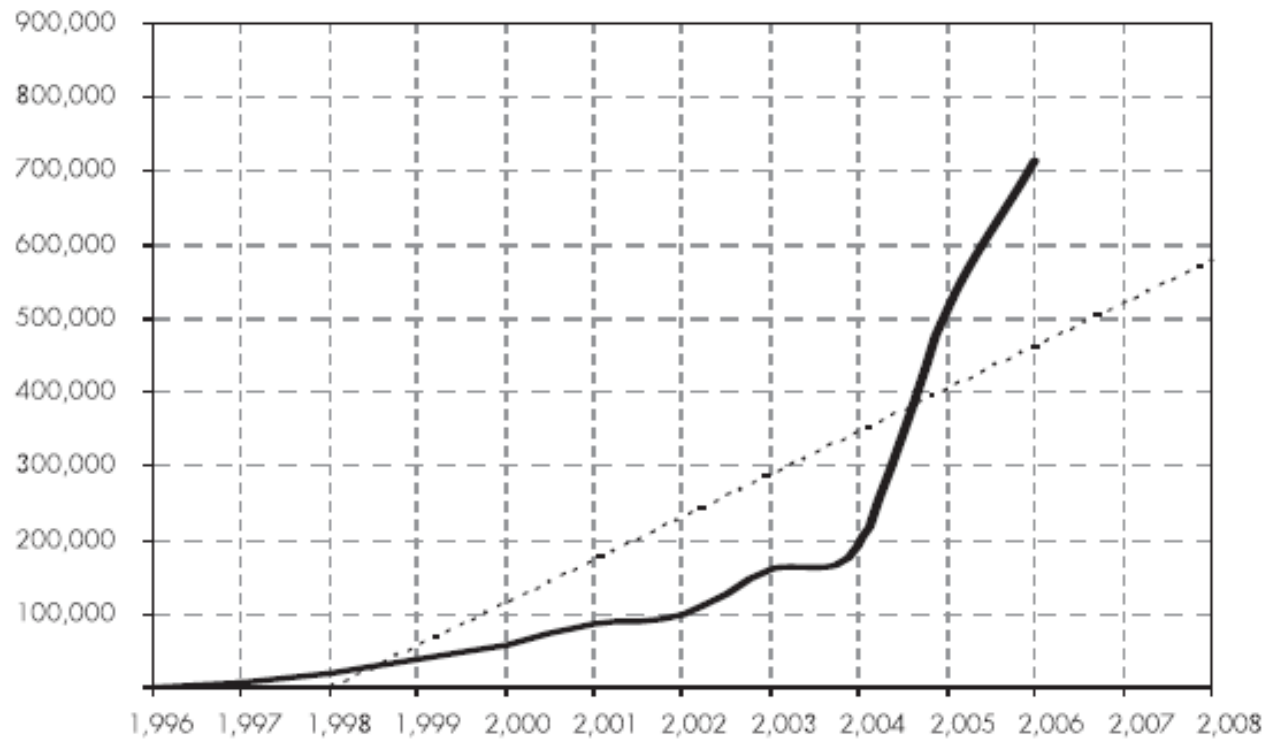
Antecedentes

- El crecimiento de la penetración de Internet en Ecuador en el año 2007 fue del 60% con respecto al 2006, un crecimiento que refleja el compromiso con el desarrollo.
- Sin embargo, la penetración actual aproximada del 9% en el servicio de Internet, aún no llega a la media de la región (16.8%).
- La llegada del cable submarino EMERGIA no produjo una fuerte reducción en el precio final al consumidor.



Antecedentes

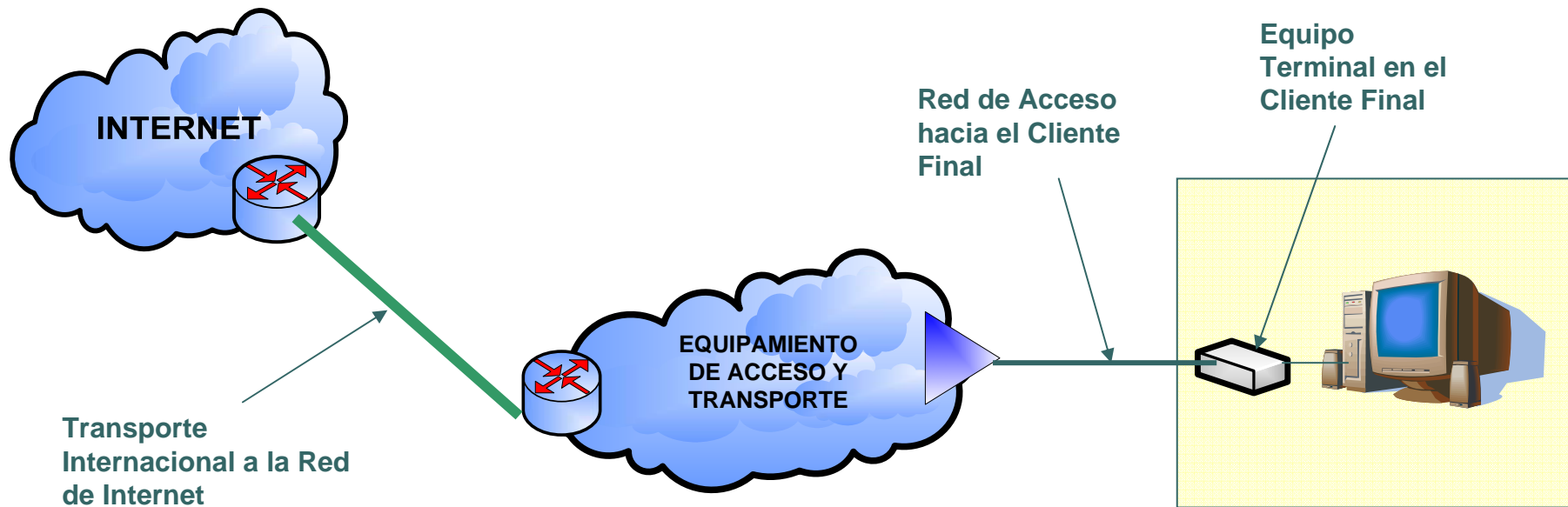
Crecimiento de usuarios de Internet



*Fuente: SUPTEL, Superintendencia de Telecomunicaciones. Septiembre 2006.
Elaboración Santa Fe Associates*

Situación Actual

- Composición del precio de los servicios de Internet de Banda Ancha:





Situación Actual

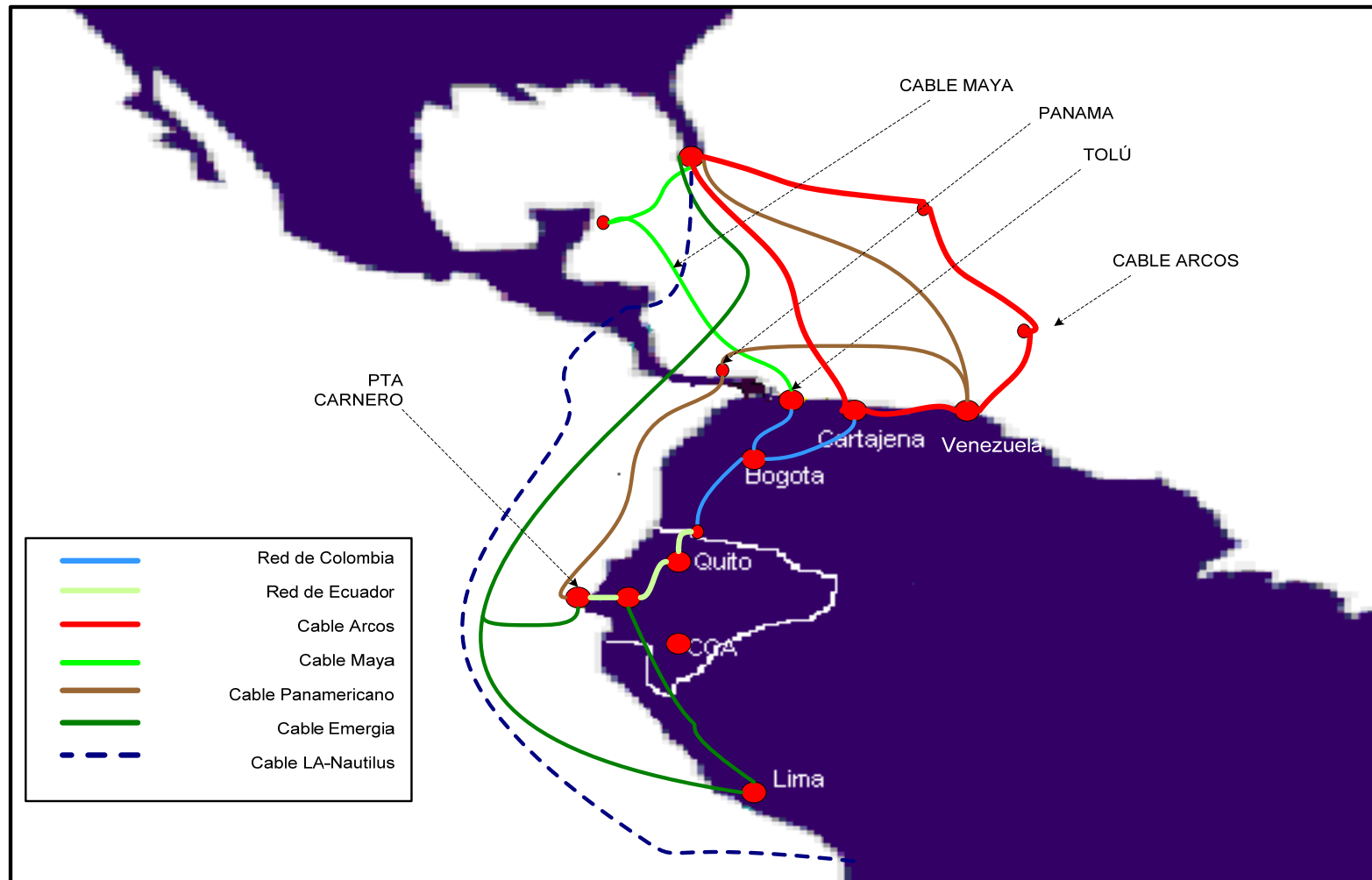
- Composición del precio de los servicios de Internet de Banda Ancha:

Elemento	Porcentaje en el Costo	Comentarios
Equipo terminal (CPE)	18%	Depende del volumen adquirido.
Red de acceso (medio físico)	20%	Se podría absorber como costo ya pagado en otros servicios.
Equipamiento de Acceso, Ruteo y Transporte	22%	Depende la capacidad instalada y del costeo marginal realizado.
Transporte Internacional y Acceso a la Red de Internet	40%	Costo muy alto.
Total	100%	



Situación Actual

- Conexión a cables submarinos:





Situación Actual

- Actualmente la única salida directa a través de cables submarinos internacionales de gran capacidad en Ecuador es EMERGIA.
- La capacidad satelital, no se compara con los precios actuales de Internet terrestre y tampoco permite la entrega de grandes capacidades (STM-1, STM-16) a la red de Internet.
- No existe en el Ecuador el fomento al consumo de contenido nacional que permita una red de intercambio de información local.



Soluciones Alternativas

- Ampliación de la capacidad saturada del 1er cable submarino conectado en Ecuador, Cable Panamericano.
- Negociación con apoyo del Estado, por parte de varias empresas de telecomunicaciones con los consorcios internacionales (Global Crossing, entre otros) que permitan la presencia directa de un tercer cable submarino en territorio ecuatoriano.



Soluciones Alternativas

- La integración de redes nacionales (entre proveedores de Internet).
- Fomentar la presencia de servicios de Internet locales (servidores y aplicaciones).
- Planificación detallada de sistemas de redundancia nacional e internacional que permita mejorar la calidad de servicio.



Parámetros de calidad

- Los parámetros de calidad al usuario varían de acuerdo al tipo de servicio y criticidad del mismo:
 - Home: Disponibilidad 89.3%
 - Corporativo: Disponibilidad 99.8%
- Especial enfoque en términos de seguridad y protección a ataques en la red.
- Inexistencia de errores, latencia o jitter a nivel de la red de transporte.



Visión a Futuro

- Ecuador como un país dentro de la media de penetración de la región (16.8%).
- Cuando el costo llegue al punto más bajo, la competencia será por servicio.
- Cooperación de los proveedores, para la generación de mayor tráfico local que internacional.